

# SPECIAL BUILDING





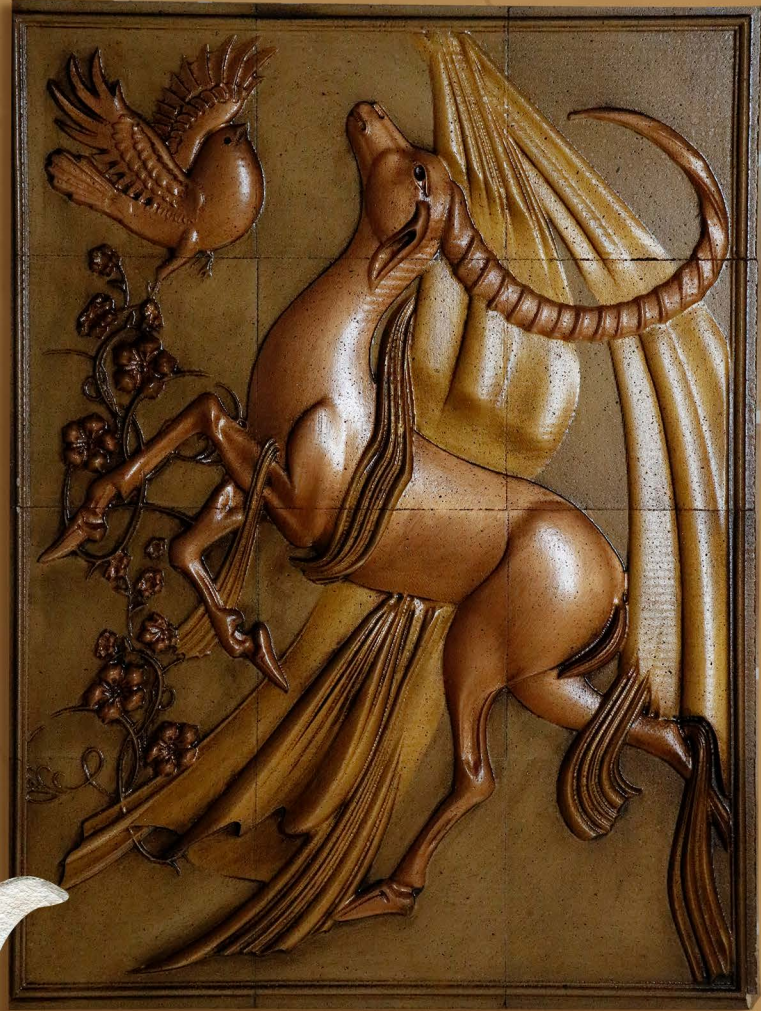
يمكن رؤية النقوش، باعتبارها واحدة من أقدم أشكال فن النحت والأعمال الحجمية، في العديد من المباني الكبيرة والبارزة في المدن. تخلق هذه الأعمال الفنية راحة وتميز المبنى عن المباني الأخرى. النقوش أو اللوحات البارزة مصنوعة من مواد مختلفة مثل الحجر والفخار والمعادن. لكننا هنا سنقوم بفحص نقوش الطين لعلامة تجارية بناء الخاص.



يتم عرض النقوش الطينية على أنها بارزة من السطح ويتم إنشاؤها عن طريق نحت الأشكال والصور على سطح الطين. وعادة ما يتم نقش هذه الصور على سطح الفخار بالطرق اليدوية أو بالتقنيات الحديثة مثل الليزر. وتستخدم النقوش الطينية بقدراتها الاستثنائية بشكل رئيسي في المباني الكبيرة والمهمة التي لا يمكن تمييزها بسهولة عن غيرها من المباني أو الأبراج.



عادةً ما تُظهر التعبيرات المستخدمة في النقوش الطينية ثقافة وفن وتاريخ مبنى أو مدينة. يتم وضع هذه الأعمال على المباني لإظهار الموضوع الذي يمثله المبنى وتزويد الجمهور بمعلومات إضافية حول هذا الموضوع. كما تظهر هذه النقوش بشكل جميل وفني العلاقة بين المبنى ومحتواه الداخلي وتضيف إلى التأثير البصري للمبنى.





ولصنع نقوش الطين، بالإضافة إلى استخدام مواد عالية الجودة، يحتاج النجارون والرسامون والطابعون إلى التعاون مع فنانين ونحاتين بارزين. ويؤدي هذا التفاعل بين الفنانين والمبدعين إلى ابتكار أعمال جذابة وإبداعية في النقوش الطينية، وستكون النتيجة أعمالاً فريدة وقيمة بين المهتمين بالفن والتصميم.





تعمل النقوش الطينية، من خلال عرض رمز أو صور بارزة تتعلق بمنتج أو خدمة المبنى، على جذب العملاء إلى ذلك المبنى وتعزيز هوية العلامة التجارية للمبنى. يمكن أن تعرض هذه الأعمال الفنية ميزة أو خاصية فريدة مثيرة للاهتمام وجذابة للجمهور.





بالإضافة إلى ذلك، يمكن أن تشير نقوش الطين إلى تاريخ المبنى وأهميته. ومن خلال عرض الصور التي تستخدم على شكل منحوتات في النقوش، من الممكن أن نوضح للجمهور مدى ارتباط هذا المبنى بتاريخ وثقافة المدينة أو البلد.



كما يمكن أن تمثل النقوش الطينية مفهوم المبنى أو قيمه. على سبيل المثال، إذا كان المبنى مهتمًا ببيان يتعلق بالاستدامة أو التنوع البيئي أو الثقافي، فيمكن التعبير عن هذه القيم بوضوح في نقوش التيرا كوتا. يمكن لهذه الصور الفنية إرسال رسالة إيجابية حول المبنى وعلامته التجارية إلى الجمهور.



أخيرًا، تخلق نقوش التيراكوتا راحة وتضيف قيمة إلى المبنى من خلال عرض الأعمال الفنية الرائعة وفن الجسم كجزء من المبنى. وأيضًا، من خلال إظهار الثقافة والفن المتعلقين بالمبنى، تجذب هذه الأعمال العملاء والمشاهدين وتساعد في الترويج للعلامة التجارية للمبنى. وبغض النظر عن كل هذا، فإن النقوش الطينية الجميلة والفنية ملفتة للنظر من حيث التأثير البصري وأيضًا كعنصر مميز للمبنى في نظر الجمهور، كما أن النقوش الطينية، بالإضافة إلى النقش البارز، مفيدة جدًا أيضًا بناء العلامات التجارية والإعلان فعال يمكن لهذه الأعمال الفنية، كجزء مهم من الهوية البصرية للمبنى، أن تساعد في التعرف على العلامة التجارية للمبنى بسبب متانتها وقوتها البصرية.





SPECIAL BUILDING



[special-building.com](http://special-building.com)



[info@special-building.com](mailto:info@special-building.com)



+98 913 126 1352  
+98 913 108 2429